

5 DATOS SOBRE EL LUPUS Y LA SALUD MENTAL



Cuando se sufre del lupus, el sistema inmunológico ataca al cuerpo en lugar de protegerlo, inclusive al cerebro y al sistema nervioso. El lupus y sus tratamientos pueden afectar la salud mental y emocional.

1

El lupus neuropsiquiátrico afecta a entre el 80 % y el 90 % de las personas con lupus.

2

El lupus neuropsiquiátrico implica sentimientos de depresión, dolores de cabeza y niebla lúpica, que se refiere a problemas para pensar o recordar debido al lupus.

3

El 25 % de los pacientes con lupus experimenta una gran depresión y el 37 % presenta graves síntomas de ansiedad, según investigaciones.

4

El dolor, la fatiga y otros síntomas de lupus pueden hacer que sea difícil trabajar, socializar o hacer cosas que disfrutamos.

5

Su médico puede ayudar a aliviar los problemas de salud mental causados por el lupus, por ejemplo, con un cambio de medicación o con una nueva para la ansiedad o la depresión.



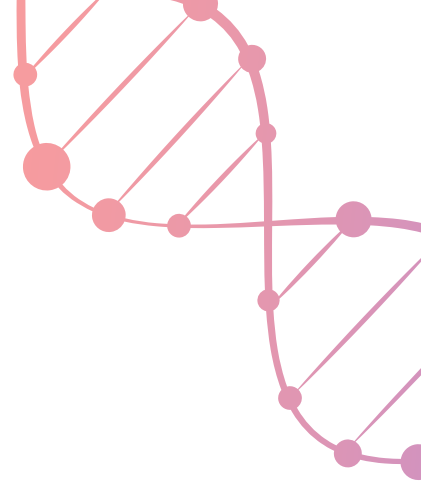


El lupus neuropsiquiátrico
afecta a entre

80 y 90 %

de LAS PERSONAS CON LUPUS





El lupus neuropsiquiátrico implica sentimientos de

**DEPRESIÓN, DOLORES DE CABEZA,
Y NIEBLA LÚPICA** *que se refiere a
problemas para pensar o recordar
debido al lupus.*

3

El 25 %

de los pacientes con lupus *experimenta*
**GRANDES SÍNTOMAS
DE ANSIEDAD**

El 37 %

presenta **MAYOR
ANSIEDAD**
según investigaciones

4

EL DOLOR, LA FATIGA y OTROS SÍNTOMAS

*del lupus pueden hacer que sea difícil trabajar,
socializar o hacer cosas que disfrutamos.*

5

Su médico puede ayudar *a aliviar los problemas de salud mental causados por el lupus, por ejemplo, **CON UN CAMBIO DE MEDICACIÓN O CON UNA NUEVA*** para la ansiedad o la depresión.